

Isotop[®] MSN/Z, MSN/Z-LC, SD/Z

Utgåva maj 2019



Stålfjäderhängare för hängande maskiner och konstruktioner

Design

Isotop[®] stålfjäderhängare består av ett fjäderelement, kopplingsmuttrar för gängstänger och antingen ett rektangulärt rörhölje eller öppen stålplatta (LC-modellen). Alla Isotop[®] MSN/Z + MSN/Z-LC har anslutningsgänga M8 och Isotop[®] SD/Z har anslutningsgänga M10. Som ett alternativ finns även alla stålfjäderhängare med en dämpande kärna inuti. På begäran kan vi även leverera dessa element med en förspänd fjäder.

Användning

Isotop[®] stålfjäderhängare har en egenfrekvens, beroende på belastning, ner till ca. 3,2 Hz och används för:

- Upphängning från tak och stålkonstruktioner.
- Källisolerering av takhängda ventilatorer, fläktar, utsug, luftkonditioneringar, rörledningar etc.
- Mottagarisolerering av känslig elektronisk mätutrustning i kyl, luftkonditionering och ventilation samt i rörledning och takkonstruktion.
- Stötisolerering av alla typer av maskiner

Obligatoriska uppgifter för val

- Total vikt
- Antal och placering av stödpunkter
- Tyngdpunkt
- Enhetens strukturella form (dimensioner)
- Belastningsriktning
- Lägsta störande frekvens (rotationshastighet eller antal slag)

Fördelar

- Samma dimensioner och anslutningsgångor till alla elementen inom serie MSN/Z, MSN/Z-LC och SD/Z, vilket garanterar utbytbarhet.
- Tack vare den öppna konstruktionen av fjäderelementen är källan ansluten till upphängningspunkten enbart via fjädern. Fjäderelementet kan pendla fritt horisontellt.
- Fjädern syns tydligt vilket möjliggör kontroll utan demontering. Avstånden mellan fjädervarven är synliga under belastning.



**CHRISTIAN
BERNER**

Expect more



Isotop® MSN/Z, pulverlackerad, svart



Isotop® SD/Z, pulverlackerad, svart



Isotop® MSN/Z-LC, galvaniserad

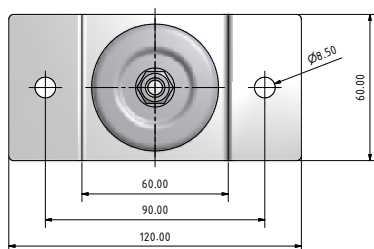
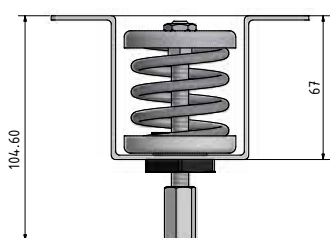
Urvalstabell

Beskrivning	Ref.nr.	Nominellt värde	Fjäderkonstant
Isotop® MSN/Z 1 / Isotop® Z-1-LC	45000271 / 45000511	18 N – 36 N	1.78 N/mm
Isotop® MSN/Z 2 / Isotop® Z-2-LC	45000272 / 45000512	27 N – 55 N	2.73 N/mm
Isotop® MSN/Z 3 / Isotop® Z-3-LC	45000273 / 45000513	45 N – 90 N	4.52 N/mm
Isotop® MSN/Z 4 / Isotop® Z-4-LC	45000274 / 45000514	70 N – 150 N	7.02 N/mm
Isotop® MSN/Z 5 / Isotop® Z-5-LC	45000275 / 45000515	115 N – 230 N	11.44 N/mm
Isotop® MSN/Z 6 / Isotop® Z-6-LC	45000276 / 45000516	175 N – 350 N	17.30 N/mm
Isotop® MSN/Z 7 / Isotop® Z-7-LC	45000277 / 45000517	285 N – 550 N	26.02 N/mm
Isotop® MSN/Z 8 / Isotop® Z-8-LC	45000278 / 45000518	440 N – 880 N	43.85 N/mm

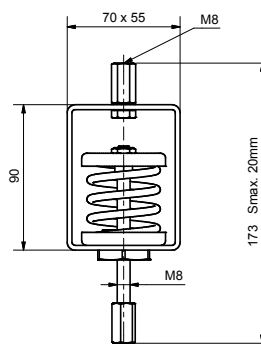
Urvalstabell

Beskrivning	Ref.nr.	Nominellt värde	Fjäderkonstant
Isotop® SD/Z 1	45000211	120 N - 200 N	7,93 N/mm
Isotop® SD/Z 2	45000212	195 N - 325 N	12,90 N/mm
Isotop® SD/Z 3	45000213	300 N - 510 N	20,16 N/mm
Isotop® SD/Z 4	45000214	475 N - 800 N	31,64 N/mm
Isotop® SD/Z 5	45000215	720 N - 1250 N	48,07 N/mm
Isotop® SD/Z 6	45000216	1130 N - 1900 N	75,65 N/mm
Isotop® SD/Z 7	45000217	1815 N - 3100 N	121,03 N/mm

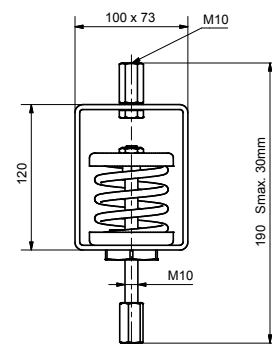
MSN/Z-LC



MSN/Z



SD/Z



All information lämnas utan garanti och kan ändras utan föregående meddelande.
 Detta datablad omfattas inte av någon uppdateringsservice.



**CHRISTIAN
BERNER**

Expect more